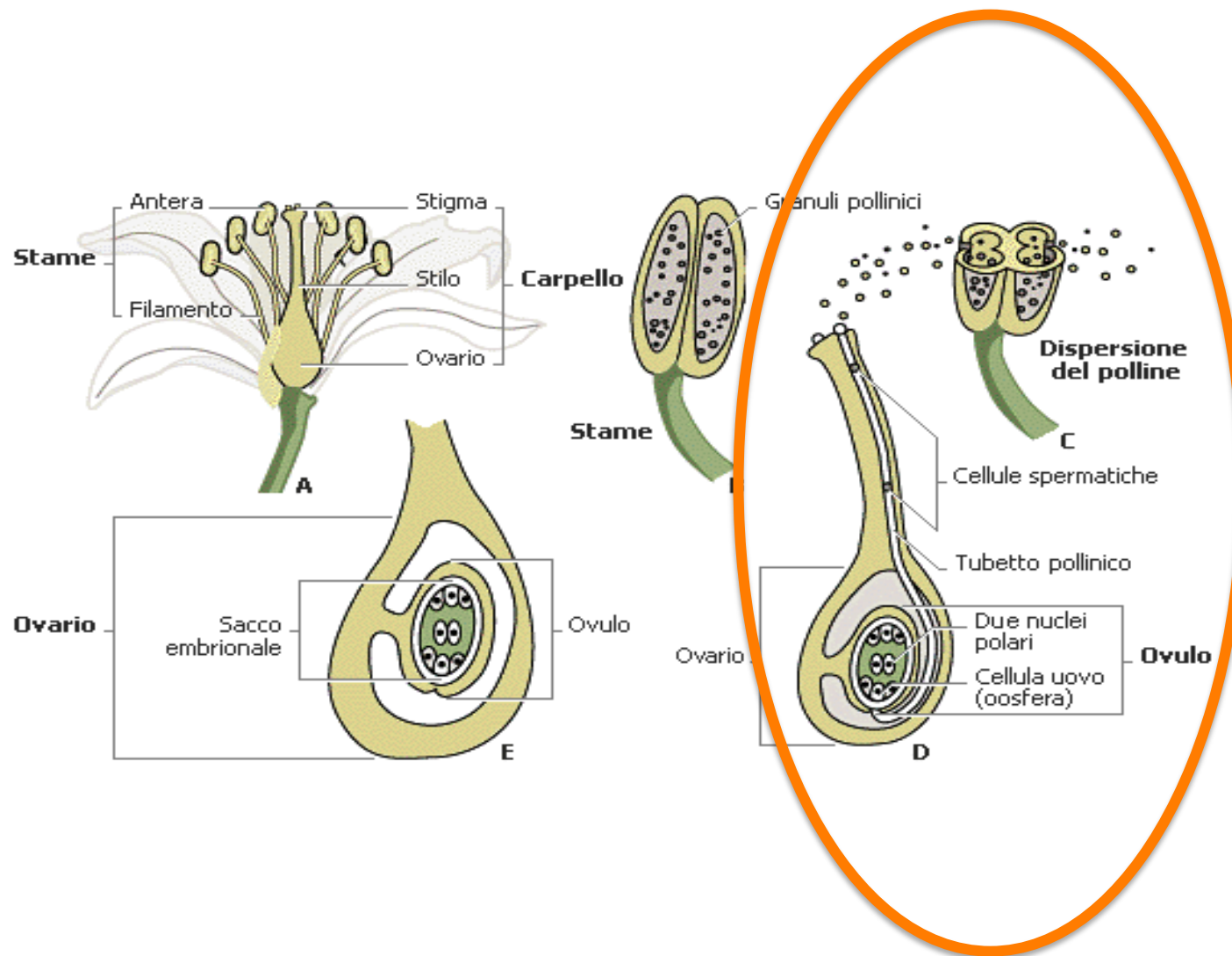
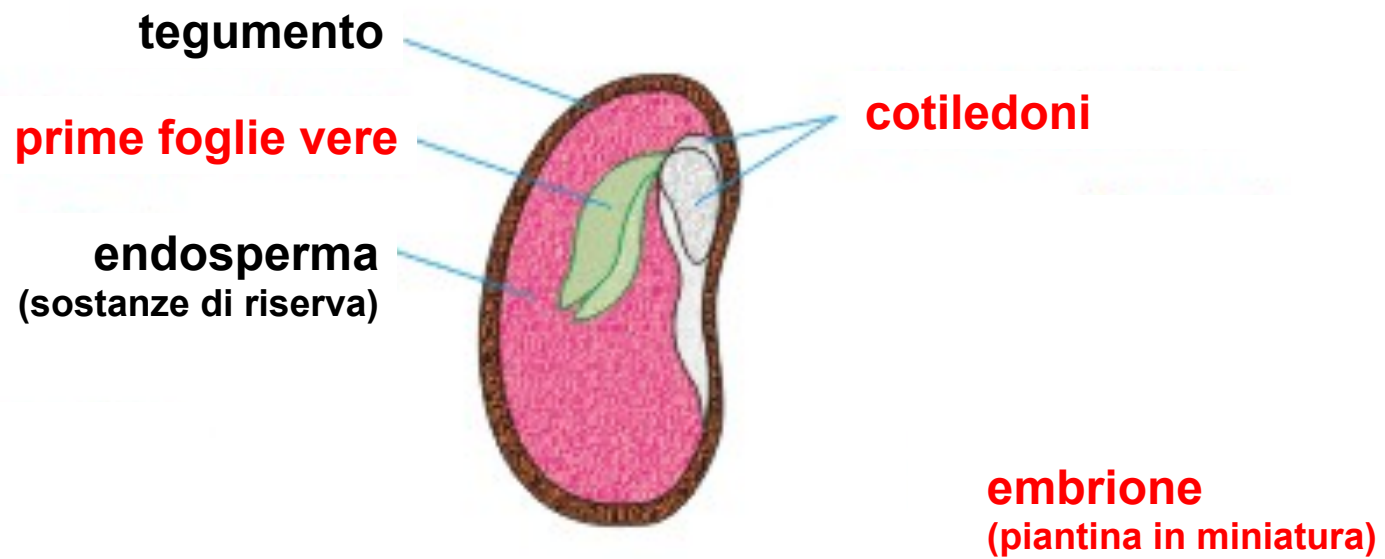
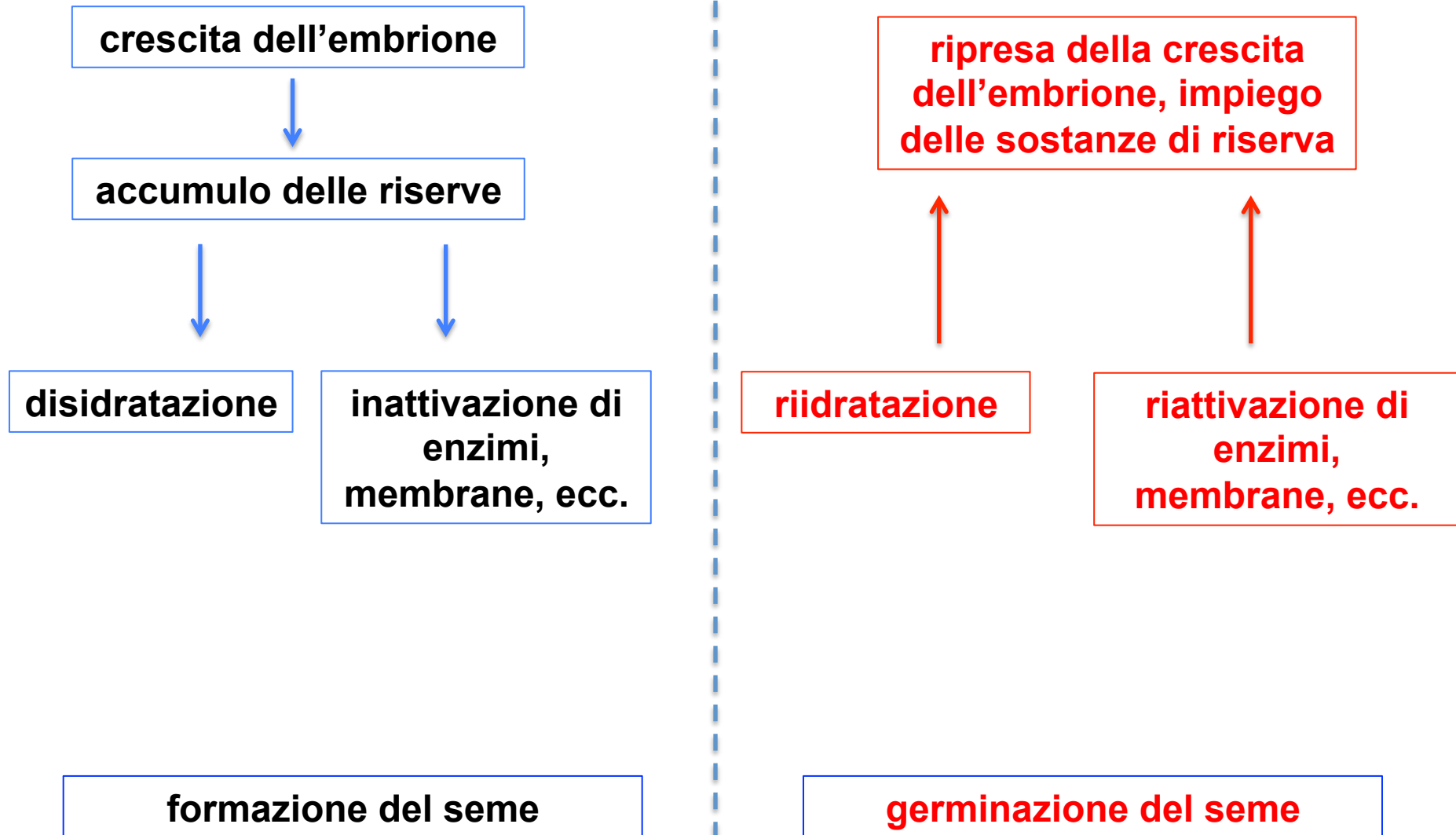
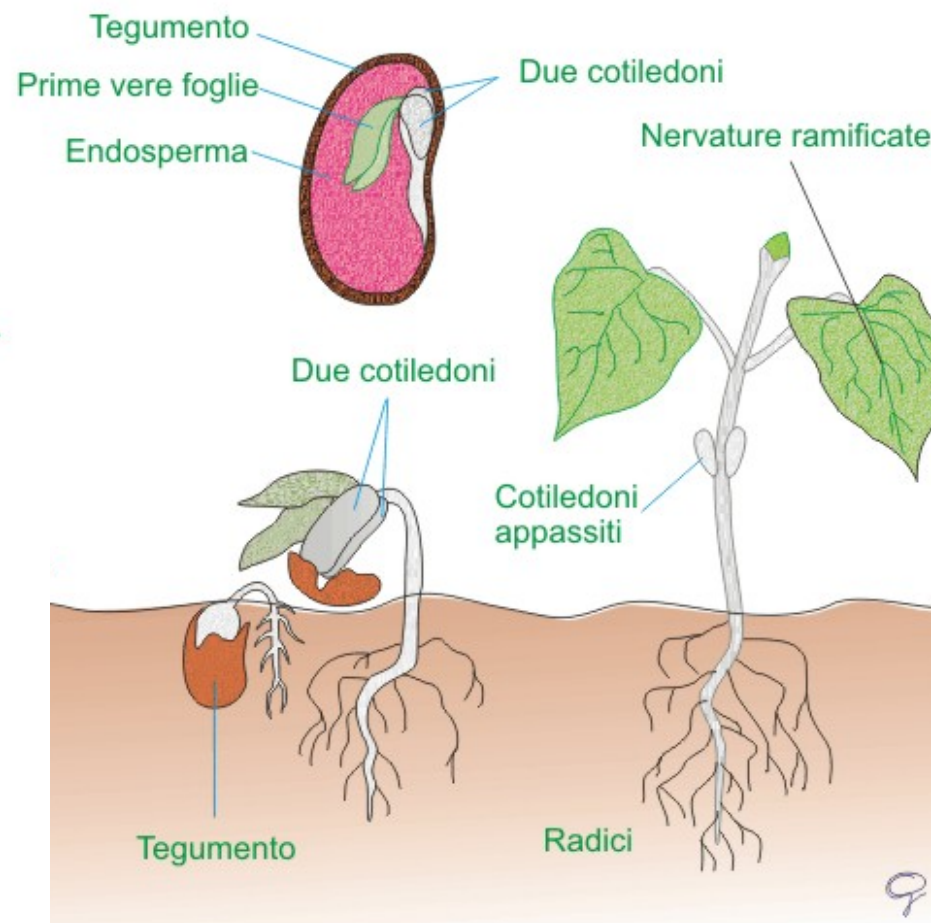


fiore “perfetto” (o completo o ermafrodita)









specie che si autoimpollinano

Solanacee

pomodoro

peperone

melanzana

patata

Leguminose

fagiolo e fagiolino

pisello

fava

Composite

lattuga

indivia scarola e riccia

specie ad impollinazione incrociata

Cucurbitacee

zucca
zucchino
melone
anguria
cetriolo

Crucifere

cavolo cappuccio
cavolfiore
cavolo broccolo
cavolo verza
ravanello

Ombrellifere

finocchio
sedano
carota

Chenopodiacee

bieta da coste
spinacio
barbabietola da orto

Liliacee

cipolla
aglio
porro

Compositae

cardo
carciofo
radicchio

Esempi di crucifere che possono incrociarsi fra loro

<i>Brassica oleracea var. capitata</i>	cavolo cappuccio
<i>Brassica oleracea var. botrytis</i>	cavolfiore
<i>Brassica oleracea var. italica</i>	cavolo broccolo
<i>Brassica oleracea var. sabauda</i>	cavolo verza
<i>Brassica oleracea var. gemmifera</i>	cavolo di Bruxelles
<i>Brassica oleracea var. viridis</i>	cavolo nero
<i>Brassica rapa</i>	rapa e cima di rapa
<i>Brassica juncea</i>	senape bruna
<i>Brassica napus</i>	colza
<i>Brassica arvensis</i>	senape selvatica

Periodo di immagazzinamento per mantenere almeno il 50% della germinabilità dei semi

<i>specie</i>	<i>anni di conservazione</i>
carota	1-2
cavoli	2
cetriolo	3
anguria	2-3
fagiolo e fagiolino	2-3
lattuga	1-2
melanzana	1-2
melone	3-4
peperone	1-2
pisello	1-2
pomodoro	2-3
ravanello	2
spinacio	1-2
zucca e zucchini	1-2

per saperne di più....

Cerretelli G., Vazzana C. (2002)

**Manuale di autoproduzione delle
sementi con tecniche di agricoltura
biologica**

Edagricole, Bologna